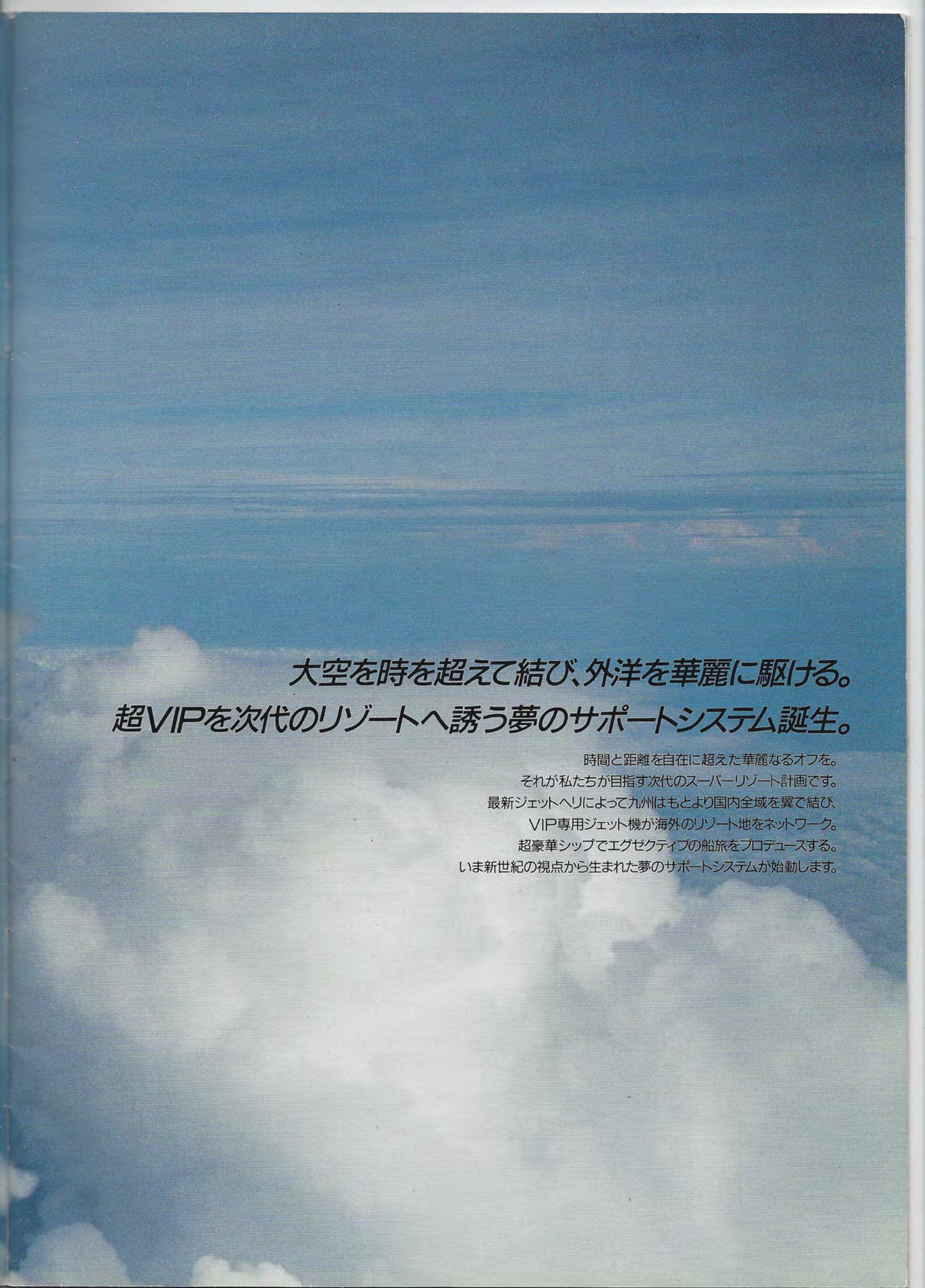


GENTURY AIRLINE

A fantasy support system to invite V.I.P.s
to the 21st century resort !
It will provide you a splendid enjoyment,
transcending time and distance.





大空を時を超えて結び、外洋を華麗に駆ける。
超VIPを次代のリゾートへ誘う夢のサポートシステム誕生。

時間と距離を自在に超えた華麗なるオフを。
それが私たちが目指す次代のスーパーリゾート計画です。
最新ジェットヘリによって九州はもとより国内全域を翼で結び、
VIP専用ジェット機が海外のリゾート地をネットワーク。
超豪華シップでエグゼクティブの船旅をプロデュースする。
いま新世紀の視点から生まれた夢のサポートシステムが始動します。

世界のリゾートゾーンへの華麗なる翼。

いまスーパーウイングTHE GULFSTREAM(G-IV)テイクオフ

世界各地のprestigeリゾートを超高速ジェット機で結ぶ
VIPの方々のための空のアクセスが時間と空間の壁を消し去りました。
新時代のオフを地球規模のグローバルな視点から思考する
私たちのスーパーリゾート構想の華麗なる次代の翼、
それがVIP送迎機として世界の脚光を浴びるTHE GULFSTREAM(G-IV)です。



オス。



VIP仕様を極めた時代の最先端を飛ぶジェットウイング。

来世紀のVIP専用ジェット機に求められる機能と設備を
すべて先取りしパーフェクトに満たしたのがTHE GULFSTREAM(G-IV)です。
最大速度マッハ0.88、欧米をノンストップで結ぶ約5,000マイルの航続距離を誇り、
そのフライト管理情報システムは最新の商業旅客機をも凌駕するものです。
また最高級設備によりVIPにふさわしい快適なフライトを約束します。



●ガルフストリーム(G-IV)





●機内




●ガルフストリーム(G-IV)クラブ



●コクピット



●ガルフストリーム(G-IV)機内

A futuristic aircraft is shown on a runway at night. The scene is illuminated by dramatic, colorful lights, including a bright yellow starburst on the left and a rainbow-like light streak on the right. The aircraft is positioned in the lower right quadrant of the frame, facing left. The background is dark, with a glowing green light source at the top of the image.

九州全域を眼下におさめた次代スーパーリゾート構想の翼。 ゴージャスなシートでコーヒーを喫する間に目的地へ。

九州の表玄関・福岡を起点としてその全域を視野に置き、
福岡センチュリーゴルフクラブと雲仙を核に
一大リゾートゾーンを誕生させ空前のprestigeを提供する。
甘木ヘリポートにスタンバイした最新ジェットヘリの数々が、
いまVIPのゴルフリゾートを大きく変えてゆきます。



NAVY AIR LINES

スピーディーでアメニティな次代の翼をスタンバイ。

高性能・双発ヘリコプター（ベル222B&U）は世界の空を駆けるベルの最新傑作機。

卓越した安全性を誇り、豪華キャビンの際立つ快適性も抜群です。

VIP仕様の（ベル412SP）も各国のエグゼクティブに愛用されるベストセラー機。

プレステージにふさわしいスピーディーでアメニティな

次代へのリゾートアクセスが皆様をお迎えます。



●ベル式222B&Uコクピット



●ベル式412型機内



●ベル式222B&U型ヘリコプター



●ベル式412型ヘリコプター





●甘木ヘリポート、ロビー



●甘木ヘリポート管制塔

米国製最新ジェットヘリを5機備え、最先端コンピュータシステムを導入するなど民間航空としては屈指のヘリポートとなっています。その待合室も超一流ホテルのVIPルームを凌ぐ豪華さを誇り、サービスにおいても他の追従を許さぬものとなっています。甘木ヘリポートはその翼をかぎりなく広げ、次代スーパーリゾート構想の一翼を担ってゆきます。



●待合応接室

卓越した機能と設備を誇る甘木ヘリポート。



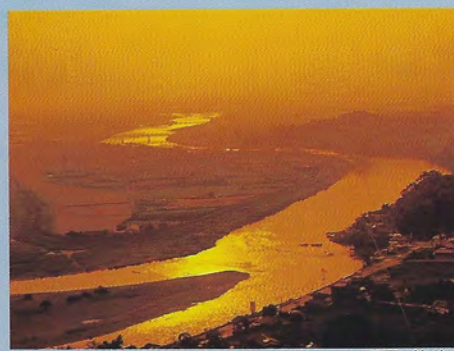
九州の表玄関・福岡国際空港から
甘木ヘリポートまでは約10分。
雲仙への飛行時間もわずか約30分です。
まさに自在の空のアクセスが実現しました。



●長崎、大浦天主堂



●熊本、通潤橋



●福岡、筑後川



●大分、湯布院



●雲仙温泉街



●雲仙地獄

無限の空と海に抱かれた贅の旅。

プレステージオフが柔らかに時間が満ちてゆく。

かぎりなく広がる大海に心を遊ばせ、
時の流れもゆるやかな船旅にプレステージオフを謳歌する。
選ばれた超VIPの方々に極上の夢をお届けするために、
贅を尽くした最新特別仕様の超豪華シップが就航しました。
それはまさに外洋を駆ける迎賓の館にも似て。





それは極上のクオリティアイが創り出した海の貴賓室。

全長52.75m、船幅9.10m、巡航速度16ノット。

貴賓室を思わせるメインロビー、素晴らしい展望のスーパーラウンジ、
世界の美味を満喫する華麗なダイニングルーム、美酒に微笑みを交わすバー、
調度品のひとつひとつにクオリティを求めた超高級仕様の客室…。
気品に満ちた白いシルエットが優美な波形を残し夢の航海がはじまります。



●全長52.75メートル、オランダ製クルーザー



●V.I.P.ルーム



●バーカウンター



●ピスタラウンジ

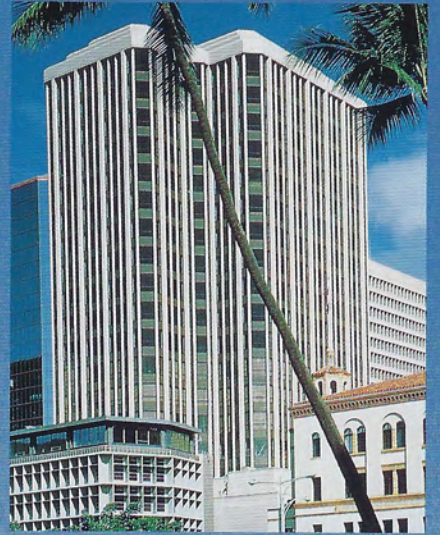


●メインラウンジ





CENTURY AVIATION



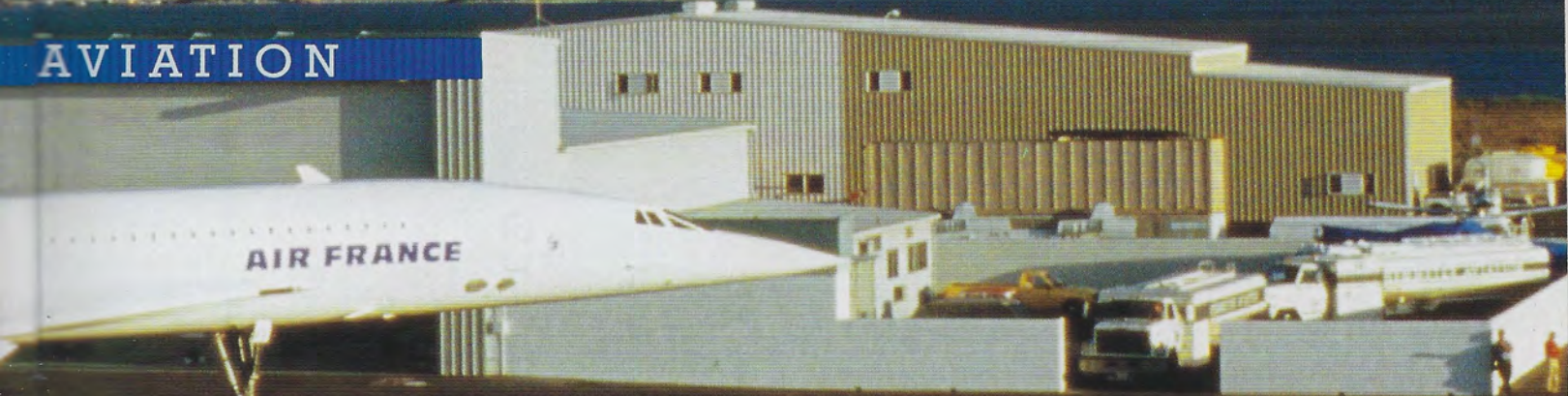
CENTURY A



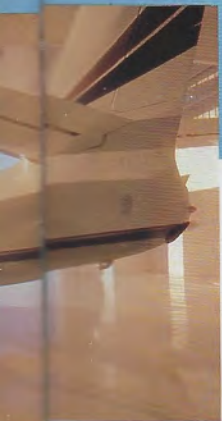
太平洋および大西洋に 専用ジェット機のサービス拠点を持つ 〈CENTURY AVIATION〉。

太平洋の飛行拠点であるハワイ・ホノルルと
大西洋横断のフライトに欠かせない給油地である
カナダ・ニューファンドランドに
営業網を展開する〈CENTURY AVIATION〉。
世界の空を秒刻みで駆ける専用ジェット機の
燃料補給、機体整備、機内食提供、清掃業務などを
すべてのサービスを行う弊社のグループ会社です。
世界各国の民間航空会社をはるかに凌ぐVIPルームを備え、
離着陸間のひとときを快適にお過ごしいただくための
各種サービスにも万全を期しています。

AVIATION







OUTLINE

概要



株式会社 センチュリー航空

■設立

平成元年6月26日

■資本金

2,000万円

■代表者

代表取締役 下田 法典

■業務内容

主としてゴルフ場との送迎、
特定の顧客及び特別V.I.P.の送迎

■所在地

本社

福岡市中央区赤坂1丁目14番22号京都通信機赤坂門ビル8階

TEL (092) 715-6591 FAX (092) 731-7275

甘木ヘリポート

福岡県甘木市大字柿原字大谷1321-11

TEL (0946) 24-1140 FAX (0946) 24-1135

CENTURY AIRLINE U.S.A. INC.

■設立

1989年11月

■資本金

\$100,000

■所在地

本社

CITY FINANCIAL TOWER BUILDING

201 MERCHANT STREET

HONOLULU, HAWAII 96813

TEL (808) 533-4955 FAX (808) 538-3799

CENTURY INDUSTRIES INC.

■設立

1990年2月

■資本金

\$100,000

■所在地

CITY FINANCIAL TOWER BUILDING
24TH FLOOR 201 MERCHANT STREET

HONOLULU, HAWAII 96813

TEL (808) 533-4955 FAX (808) 538-3799

CENTURY AVIATION INC.

■設立

1990年6月27日

■資本金

\$100,000

■所在地

●HONOLULU

98 KAPALULU PLACE HONOLULU, HAWAII 96819

TEL (808) 834-7666 FAX (808) 833-4627

●MAUI

P.O. BOX 1708 KAHULUI, MAUI, HAWAII 96732

TEL (808) 877-7059 FAX (808) 871-0856

●LIHUE

P.O. BOX 3710 LIHUE, KAUAI, HAWAII 96766

TEL (808) 246-9074 FAX (808) 246-9173

●KONA

P.O. BOX 909 KAILUA-KONA, HAWAII 96745

TEL (808) 329-8707 FAX (808) 326-5412

●HILO

HILO INT'L AIRPORT HILO, HAWAII 96720

TEL (808) 935-6121 FAX (808) 935-5920

●GANDER

GANDER INT'L AIRPORT P.O. BOX 418

GANDER, NEW FOUNDLAND A1V 1W8, CANADA

TEL (709) 256-2929 FAX (709) 256-7977

株式会社 京都通信機建設工業

■設立

昭和59年2月14日

■資本金

8,000万円

■代表者

代表取締役 上杉 昌也

■業務内容

ゴルフ場の設計および経営、一般建築の設計・施工
不動産の売買

■所在地

本社

京都市左京区上高野上荒蒔町4番地9

TEL (075) 701-2012(代) FAX (075) 701-2013

福岡支店

福岡市中央区赤坂1-14-22京都通信機赤坂門ビル8階

TEL (092) 771-6148(代) FAX (092) 731-7275

東京営業所

東京都港区新橋5丁目14番3号新橋ユタカビル6階

TEL (03) 432-9810(代) FAX (03) 5472-5877

大阪営業所

大阪市淀川区西中島5-11-3大阪屋北3号館2階

TEL (06) 301-8231(代) FAX (06) 304-0230

株式会社 福岡センチュリーゴルフクラブ

■設立

昭和62年5月12日

■資本金

5,000万円

■代表者

代表取締役 上杉 昌也

■業務内容

ゴルフ場の経営、ホテル、迎賓館など宿泊施設の経営、
イベントホールの経営

■所在地

本社

福岡市中央区赤坂1-14-22京都通信機赤坂門ビル8階

TEL (092) 712-4477(代) FAX (092) 722-0756

コース

福岡県甘木市大字板屋1番地1

TEL (0946) 24-1111(代) FAX (0946) 24-1112

京都営業所

京都市左京区上高野上荒蒔町4番地9

TEL (075) 701-2191(代) FAX (075) 701-2194

東京営業所

東京都港区新橋5丁目14番3号新橋ユタカビル6階

TEL (03) 459-8050(代) FAX (03) 432-9823

大阪営業所

大阪市淀川区西中島5-11-3大阪屋北3号館2階

TEL (06) 301-2191(代) FAX (06) 304-0230



VIPの方々にとってなによりも貴重なものは時間である。心の底から満喫していただける実り多いオフである。私たちはこのような視点から、九州全域をアクセスする最新ジェットヘリを配し、世界のプレステージリゾートをマッハ速度で結ぶ高性能ジェット機をスタンバイさせ、また海の貴賓室とも譲えていただく豪華シップを就航させました。すべてが最高級のVIP仕様を誇り、アメニティを極めていきます。これらによって皆様のスーパーリゾートに少しでも貢献できればこれに優るよろこびはありません。

代表取締役 上杉 昌也





CENTURY AIRLINE

1321-11 Ohtani Aza Kakibaru Ohaza Amagi Fukuoka Japan. TELEPHONE 0946-24-1140 FAX 0946-24-1135